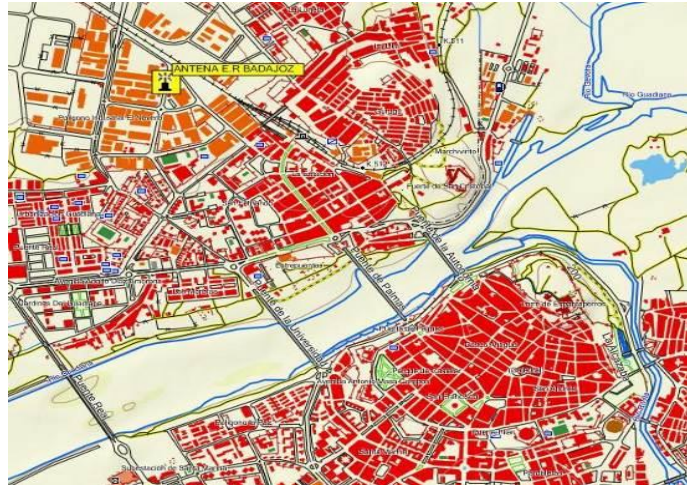
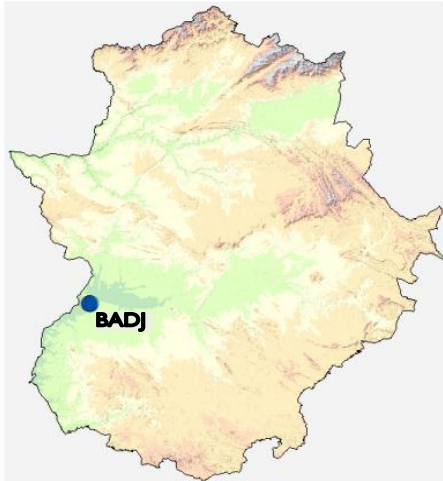


ESTACIÓN GNSS DE BADAJOZ: BADAJOZ

COORDENADAS CON ALTURAS ELIPSOIDALES

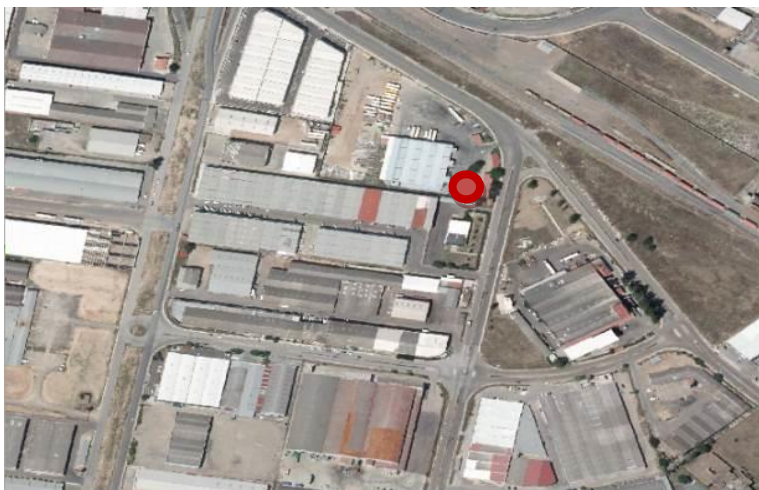
CARTESIANAS	ETRS-89	4934001,454	-604880,262	3983295,175
GEODÉSICAS	ETRS-89	6 59' 21,32992" W	38 53' 37,28173" N	249,934
UTM Huso 29	ETRS-89	674381,553	4306900,954	249,934
UTM Huso 29	ED50	674504,29	4307113,65	195,486*

NOTA: Para el cambio de datum entre ED50 y ETRS89 se utilizó la rejilla GRID_SHIFT_FILE V2009 del IGN en formato NTV2
 Altura adaptador seco 0.0771 m (*) : Altura ortométrica



SITUACIÓN EQUIPOS

Dirección	Pol. El Nevero. Avda. Fco. Rodríguez, s/n
Instalación	Laboratorio Muestras Junta Extremadura
Correo electrónico	rep@juntaex.es



INSTRUMENTACIÓN

Fecha instalación	31/01/2019		
Sensor	TRIMBLE NETR9	Número serie	5811R52252
Antena	TRM159900.00 SCIS	Número serie	5814338184
Versión de firmware	5.37		