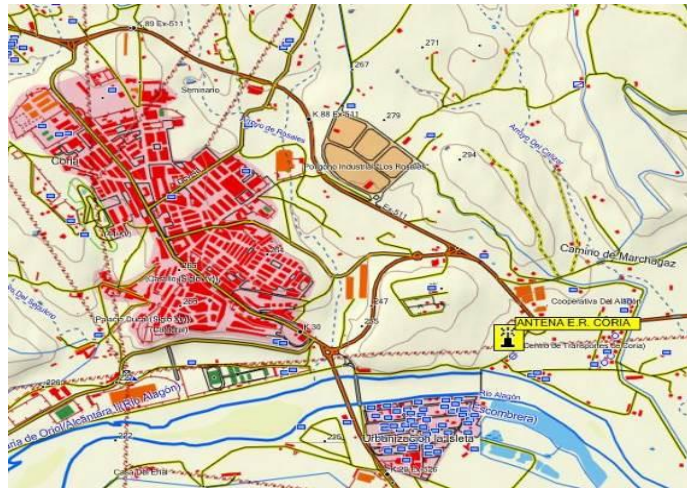
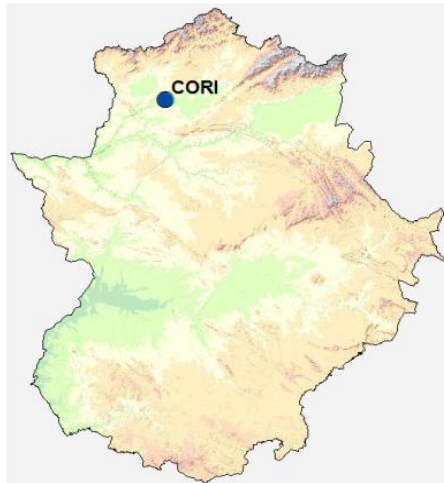


ESTACIÓN GNSS DE CORIA: CORI

COORDENADAS CON ALTURAS ELIPSOIDALES

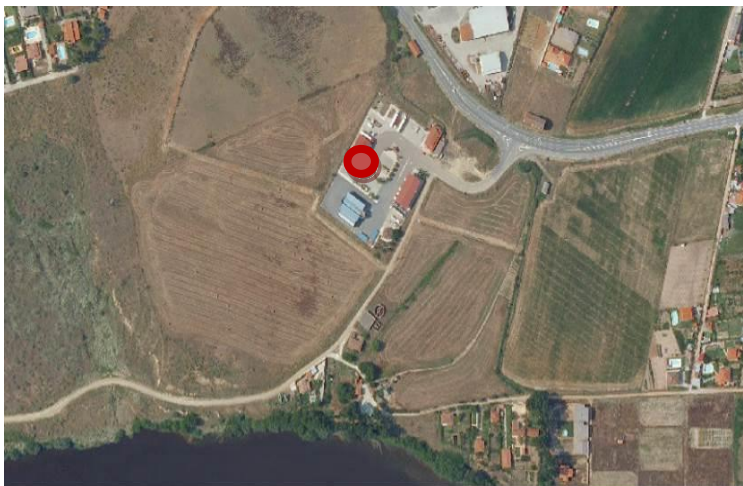
CARTESIANAS	ETRS-89	4862596,669	-555711,633	4076613,784
GEODÉSICAS	ETRS-89	6 31' 10,71264" W	39 58' 53,83265 N	298,441
UTM Huso 29	ETRS-89	711791,000	4428663,828	298,441
UTM Huso 29	ED50	711913,71	4428877,57	244,183*

NOTA: Para el cambio de datum entre ED50 y ETRS89 se utilizó la rejilla GRID_SHIFT_FILE V2009 del IGN en formato NTV2
Altura adaptador seco 0.0771 m (*) : Altura ortométrica



SITUACIÓN EQUIPOS

Dirección	Ctra. Coria-Navalmoral, Km 1.5
Instalación	Instalaciones de la ITV
Correo electrónico	rep@juntaex.es



INSTRUMENTACIÓN

Fecha instalación	27/11/2023		
Sensor	LEICA GR50	Número serie	2091288
Antena	LEIAR20 LEIM	Número serie	25082003
Versión de firmware	4.70/7.813		