

## ESTACIÓN GNSS DE JEREZ DE LOS CABALLEROS: JERE

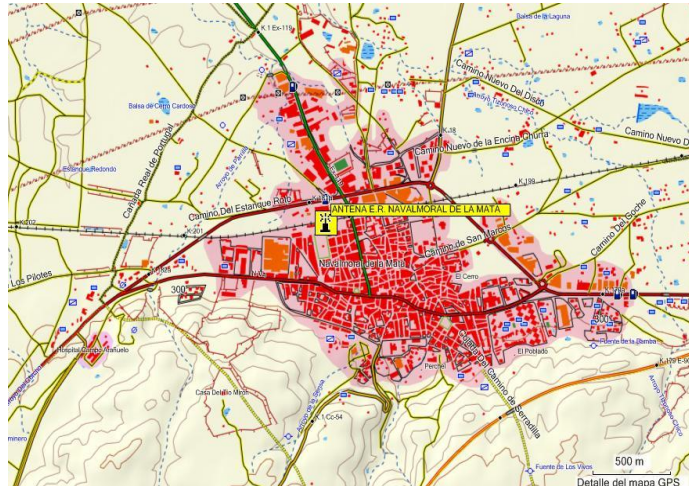
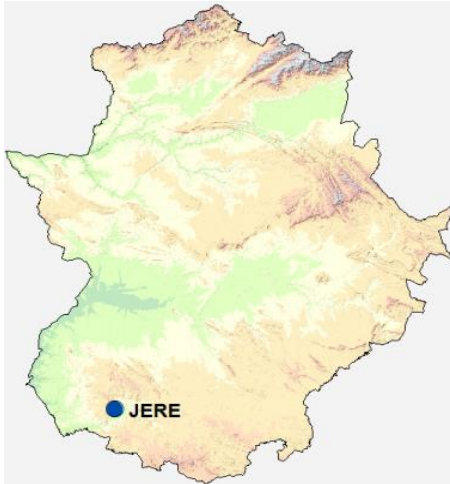
### COORDENADAS CON ALTURAS ELIPSOIDALES

CARTESIANAS	ETRS-89	4975837,706	-591521,376	3933687,669
GEODÉSICAS	ETRS-89	6 46' 45,96316" W	38 19' 12,15077" N	501,971
UTM Huso 29	ETRS-89	694120,763	4243658,407	501,971
UTM Huso 29	ED50	694244,42	4243870,17	446,833*

NOTA: Para el cambio de datum entre ED50 y ETRS89 se utilizó la rejilla GRID\_SHIFT\_FILE V2009 del IGN en formato NTV2

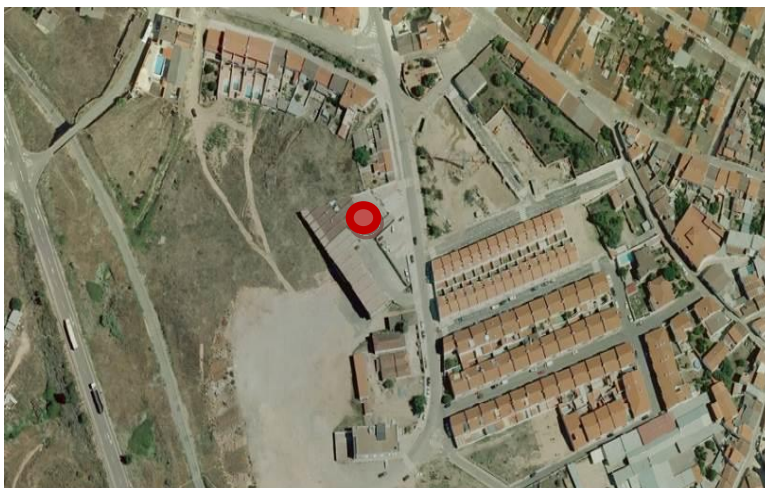
Altura adaptador seco 0.0771 m

(\*): Altura ortométrica



### SITUACIÓN EQUIPOS

Dirección	C/ El Rodeo s/n
Instalación	Estación de autobuses
Correo electrónico	<a href="mailto:rep@juntaex.es">rep@juntaex.es</a>



### INSTRUMENTACIÓN

Fecha instalación	30/11/2023		
Sensor	LEICA GR50	Número serie	2091290
Antena	LEIAR20 LEIM	Número serie	25087053
Versión de firmware	4.70/7.813		